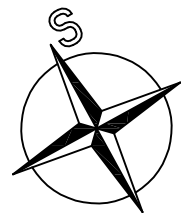



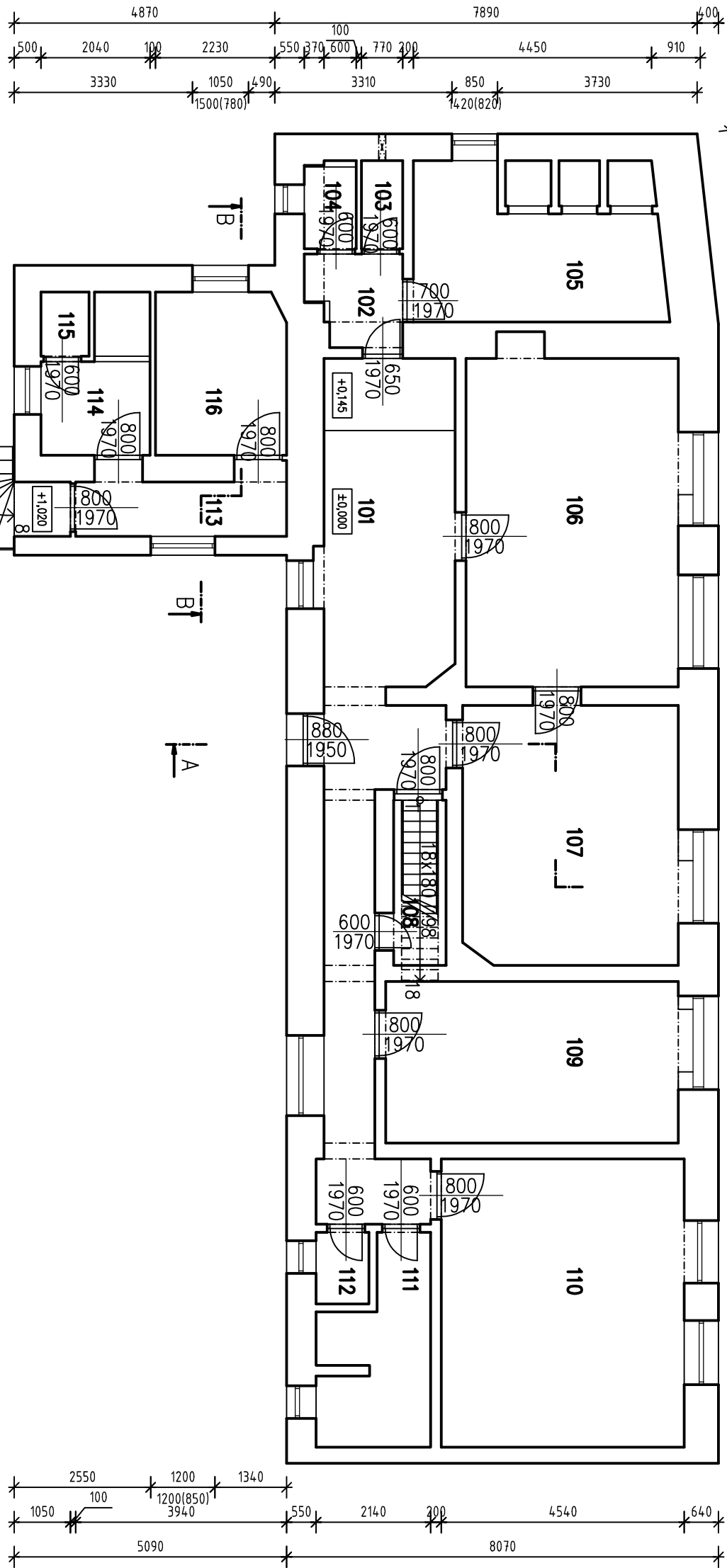
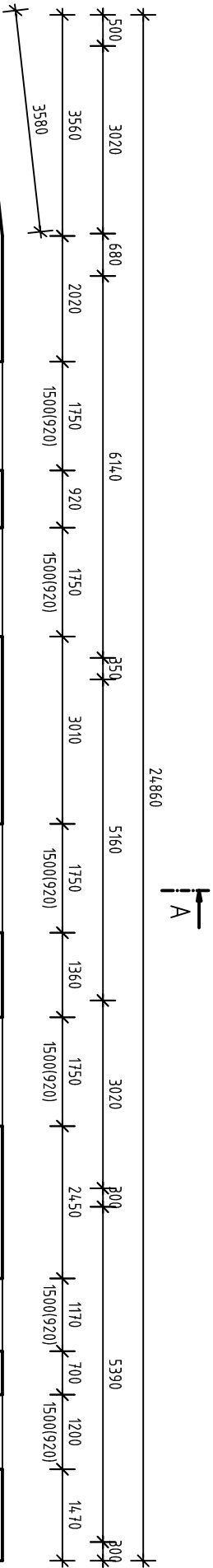
Tabulka místností		
Číslo	Jméno	Plocha [m2]
S01	SKLAD RUČNÍHO NÁŘADÍ	11,26
S02	SKLAD RUČNÍHO NÁŘADÍ	2,07
S03	KOMORA	4,41

## LEGENDA MATERIÁLŮ

STÁVAJÍCÍ ZDIVO



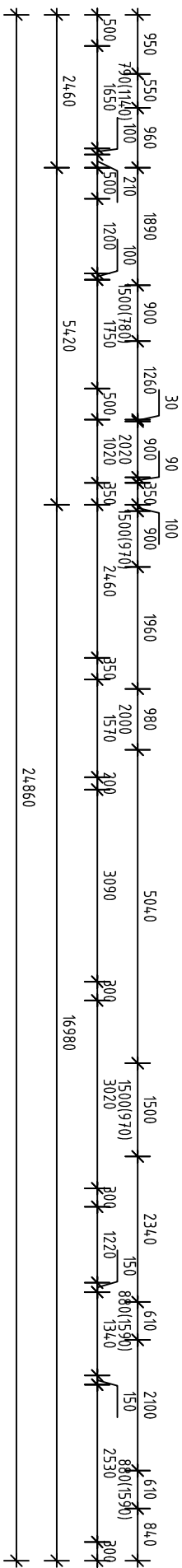
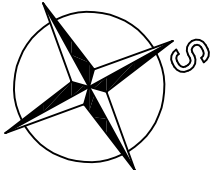
ZODP. PROJEKTANT:	VYPRACOVAL:	VYPRACOVAL:	 <p>Ing. Jana Janečková Na Hraničkách 313/19 682 01 Vyškov ČKAIT: 1005714 IČO: 75360098 tel.: +420777909705 email: janeckovajana@jprojekce.cz www.jprojekce.cz</p>
ING. JANA JANEČKOVÁ	ING. JANA JANEČKOVÁ	ING. TOMÁŠ WASSERBURGER	
OKRES: VYŠKOV	OBEC: VYŠKOV		
INVESTOR: Správa a údržba silnic Jihomoravského kraje, příspěvková organizace kraje, Žerotínovo náměstí 449/3, Veverí, 602 00 Brno			
MÍSTO STAVBY: Křečkovská 1/8, Brňany 682 01 Vyškov, parc.č. 1541, k.ú. Vyškov (788571)			
NÁZEV: STAVEBNÍ ÚPRAVY OBJEKTU ŠATEN SÚS JMK, VYŠKOV NA UL. KŘEČKOVSKÁ č.p. 1/8		FORMÁT:	2A4
TYP DOKUMENTACE: DOKUMENTACE PRO SPOLEČNÉ ÚZEMNÍ ROZHODNUTÍ A STAVEBNÍ POVOLENÍ		DATUM:	05/2017
		MĚŘITKO:	1:100
		ZAK. ČÍSLO:	0604/2017
		ČÍSLO VÝKRESU:	D.01
PŮDORYS 1.PP – STÁVAJÍCÍ STAV			




Tabulka místností		
Číslo	Jméno	Plocha [m <sup>2</sup> ]
101	CHODBA	29,4
102	WC – PŘEDSÍŇ	3,05
103	WC	1,28
104	WC	1,5
105	KOUPELNA	13,55
106	ŠATNA	25,21
107	ŠATNA	20,12
108	SKLAD HYGIENICKÝCH POTŘE	3,39
109	ŠATNA	16,95
110	ŠATNA	24,76
111	KOUPELNA	6,75
112	WC	1,38
113	CHODBA	4,95
114	KOUPELNA	4,92
115	WC	1,14
116	DENNÍ MÍSTNOST	7,39

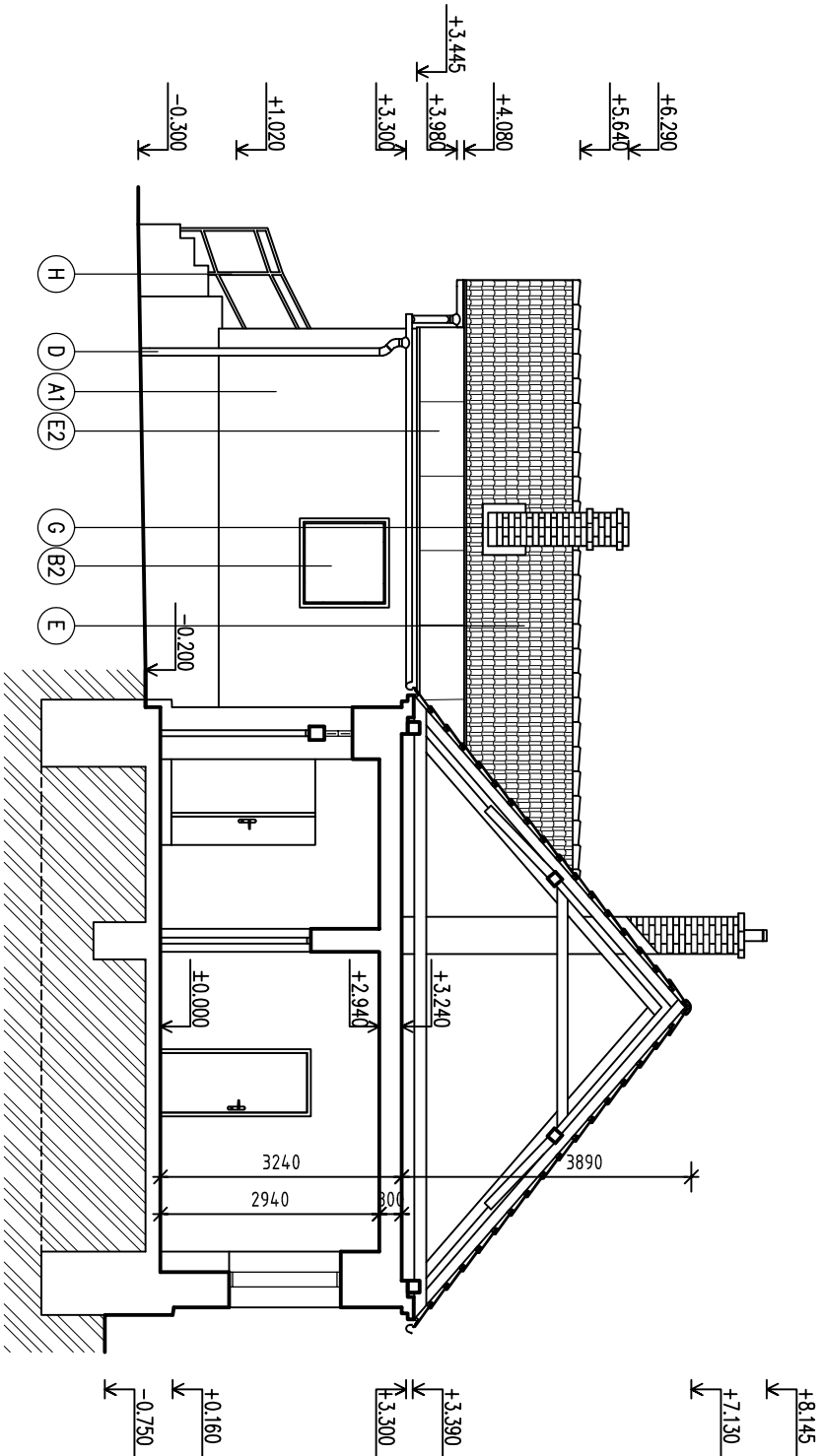
LEGENDA MATERIÁLŮ

STAVAJÍCÍ ZDIVO



ZODP. PROJEKTANT:		VYPRACOVAL:	
ING. JANA JANEČKOVÁ		ING. JANA JANEČKOVÁ	
OKRES: VYŠKOV		OBEČ: VYŠKOV	
INVESTOR: Správa a údržba silnic Jihomoravského kraje, příspěvková organizace kraj, Žerotínovo náměstí 449/3, Veleň, 602 00 Brno			
MÍSTO STAVBY: Křečkovská 1/8, Brňany 682 01 Vyškov, parc.č. 1541, k.ú. Vyškov (788571)			
NÁZEV: STAVEBNÍ ÚPRAVY OBJEKTU ŠATEN SÚS JMK, VYŠKOV NA UL. KŘEČKOVSKÁ č.p. 1/8			
TYP DOKUMENTACE: DOKUMENTACE PRO SPOLEČNÉ ÚZEMNÍ ROZHODNUTÍ A STAVEBNÍ POVOLENÍ			
PŮDORYS 1.NP – STÁVAJÍCÍ STAV			

	
Ing. Jana Janečková No Hranickách 313/19 682 01 Vyškov ČKAIT: 1005714 IČO: 75360098 tel.: +420777909705 email:janeckovojana@projekte.cz www.projekte.cz	
FORMÁT:	2A4
DATUM:	05/2017
MĚŘÍTKO:	1:100
ZAK. ČÍSLO:	0604/2017
ČÍSLO VÝKRESU:	D.02




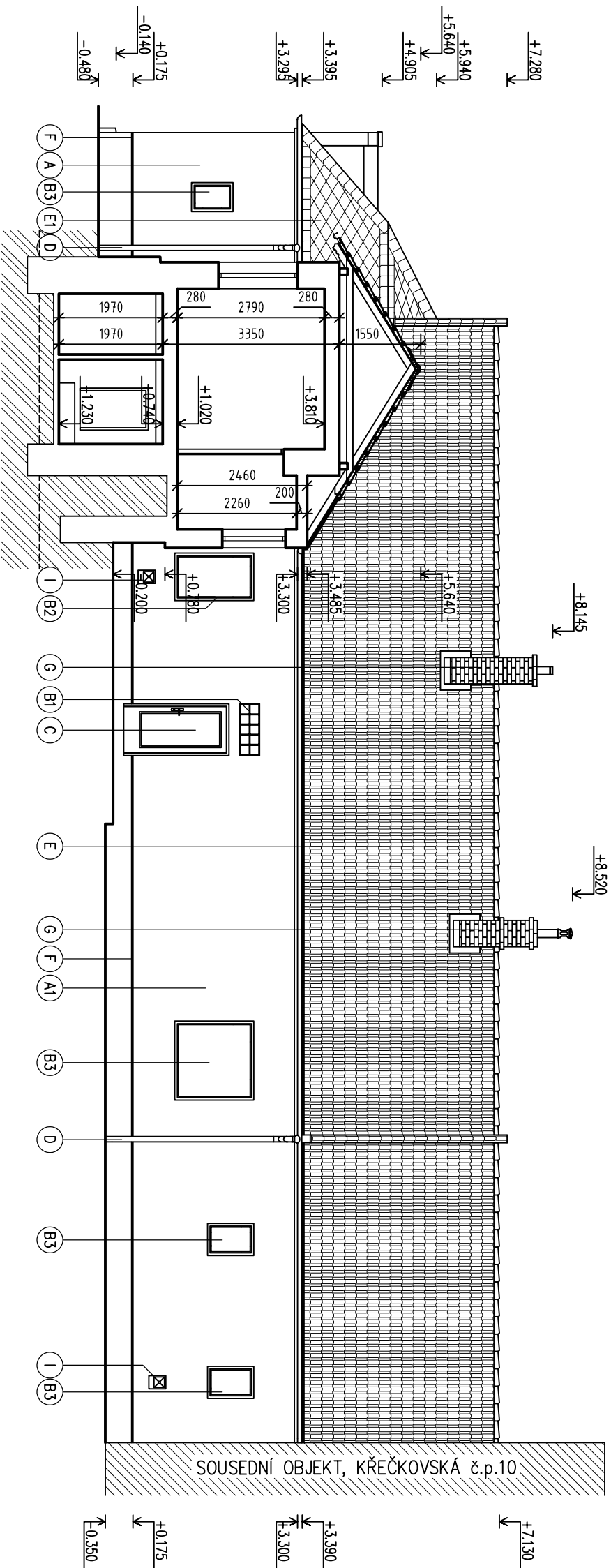
Tabulka bublin	
OZNAČENÍ	POPIS
A1	STÁVAJÍCÍ VNĚJŠÍ OMÍTKA – BRÍZOLIT
B2	OKNO STÁVAJÍCÍ, DŘEVĚNÉ, ZDOVOJENÉ
D	STÁVAJÍCÍ DEŠŤOVÉ ŽLABY A SVODY
E	STÁVAJÍCÍ PALENÁ STŘEŠNÍ KRYTINA
E2	STÁVAJÍCÍ STŘEŠNÍ KRYTINA – FALCOVANÝ PLECH
G	STÁVAJÍCÍ KOMINOVÉ TĚLESO
H	STÁVAJÍCÍ KOVOVÉ ZABRADLÍ

LEGENDA MATERIÁLŮ

 STÁVAJÍCÍ ZDIVO

 STÁVAJÍCÍ ZEMINA, ULEHLÁ

ZODP. PROJEKTANT:		VYPRACOVAL:		<div><p>Ing. Jana Janečková No Hranických 313/19 682 01 Vyškov ČKAIT: 1005714 IČO: 75360098 tel.: +420777909705 email:janeckovojana@projekte.cz www.projekte.cz</p></div>			
ING. JANA JANEČKOVÁ		ING. JANA JANEČKOVÁ				ING. TOMAŠ WASSERBURGER	
OKRES:    VYŠKOV		OBEČ:    VYŠKOV					
INVESTOR: <i>Společnost a úřadba silnic ulhomorského kraje, příspěvková organizace kraje, Zveřejněno na mapě 449/3, Veleř, 602 00 Brno</i>							
MÍSTO STAVBY: <i>Křečkovská 1/8, Brňany 682 01 Vyškov, parc.č. 1541, k.ú. Vyškov (788571)</i>							
NÁZEV: STAVEBNÍ ÚPRAVY OBJEKTU ŠATEN SÚS JMK, VYŠKOV NA UL. KŘEČKOVSKÁ č.p. 1/8							
TYP DOKUMENTACE: DOKUMENTACE PRO SPOLEČNÉ ÚZEMNÍ ROZHODNUTÍ A STAVEBNÍ POUKLENÍ							
ŘEZ A-A, POHLED VÝCHODNÍ – STÁVAJÍCÍ STAV				ČÍSLO VYKRESU:			
				D.03			




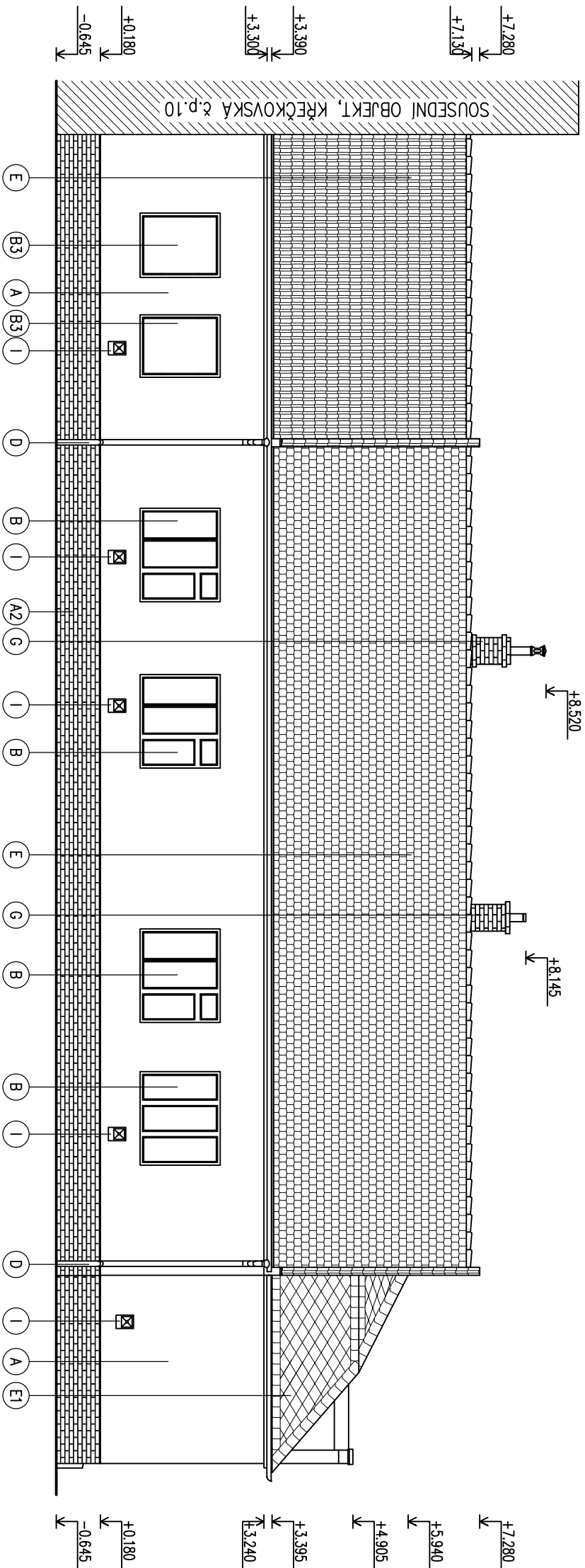
Tabulka bublin

OZNAČENÍ	POPIS
A	STÁVAJÍCÍ VNĚJŠÍ OMITKA – VÁPENNÁ
A1	STÁVAJÍCÍ VNĚJŠÍ OMITKA – BRÍZOLIT
B1	OKNO STÁVAJÍCÍ, LUXFERY
B2	OKNO STÁVAJÍCÍ, DŘEVĚNÉ, ZDOVOJENÉ
B3	OKNO STÁVAJÍCÍ, PLASTOVÉ S DVOJSKLEM
C	VSTUPNÍ DVEŘE STÁVAJÍCÍ, KOVOVÉ
D	STÁVAJÍCÍ DEŠŤOVÉ ŽLABY A SVODY
E	STÁVAJÍCÍ PALENÁ STŘEŠNÍ KRYTINA
E1	STÁVAJÍCÍ STŘEŠNÍ KRYTINA – ETERNITOVÉ ŠABLONY
F	STÁVAJÍCÍ OPLECHOVÁNÍ SOKLU
G	STÁVAJÍCÍ KOMÍNOVÉ TĚLESO
I	STÁVAJÍCÍ KOVOVÝ KRYT LOKÁLNÍHO PLYNOVÉHO TOPIDLA


LEGENDA MATERIÁLŮ


- STÁVAJÍCÍ ZDIVO
- STÁVAJÍCÍ ZEMINA, ULEHLÁ

ZODP. PROJEKTANT:		VYPRACOVAL:		<div><div><div>Ing. Jana Janečková</div><div>No Hranického 313/19</div><div>682 01 Vyškov</div><div>ČKAIT: 1005714</div><div>ICO: 75360098</div><div>tel.: +420777909705</div><div>email:janeckovajana@projekte.cz</div><div>www.projekte.cz</div></div></div>			
ING. JANA JANEČKOVÁ		ING. JANA JANEČKOVÁ				ING. TOMAŠ WASSERBURGER	
OKRES: VYŠKOV		OBEČ: VYŠKOV					
INVESTOR: Správa a údržba sítě Jihomoravského kraje, příspěvková organizace kraje, Žerotínovo náměstí 449/3, Veleř, 602 00 Brno							
MÍSTO STAVBY: Křečkovská 1/8, Brňany 682 01 Vyškov, parc.č. 1541, k.ú. Vyškov (788571)							
NÁZEV: STAVEBNÍ ÚPRAVY OBJEKTU ŠATEN SÚS JMK, VYŠKOV NA UL. KŘEČKOVSKÁ č.p. 1/8							
TYP DOKUMENTACE: DOKUMENTACE PRO SPOLEČNÉ ÚZEMNÍ ROZHODNUTÍ A STAVEBNÍ POUVOLENÍ							
ŘEZ B-B, POHLED JIŽNÍ – STÁVAJÍCÍ STAV							
FORMAT:				2A4			
DATUM:				05/2017			
MĚŘÍTKO:				1:100			
ZAK. ČÍSLO:				0604/2017			
ČÍSLO VÝKRESU:				D.04			



Tabulka bublin	
OZNAČENÍ	POPIS
A	STÁVAJÍCÍ VNĚJŠÍ OMÍTKA – VÁPENNÁ
A2	STÁVAJÍCÍ OBKLAD SOKLU – UMĚLÝ KÁMEN
B	OKNO STÁVAJÍCÍ, DŘEVĚNÉ, DVOJITÉ
B3	OKNO STÁVAJÍCÍ, PLASTOVÉ S DVOJSKLEM
D	STÁVAJÍCÍ DEŠŤOVÉ ŽLABY A SVODY
E	STÁVAJÍCÍ PALENÁ STŘEŠNÍ KRYTINA
E1	STÁVAJÍCÍ STŘEŠNÍ KRYTINA – ETERNITOVÉ ŠABLONY
G	STÁVAJÍCÍ KOMINOVÉ TĚLESO
I	STÁVAJÍCÍ KOVOVÝ KRYT LOKÁLNÍHO PLYNOVÉHO TOPIDLA

ZODP. PROJEKTANT:		VYPRACOVAL:		VYPRACOVAL:	
ING. JANA JANEČKOVÁ		ING. JANA JANEČKOVÁ		ING. TOMAŠ WASSERBURGER	
OKRES: VYŠKOV		OBEC: VYŠKOV			
INVESTOR: Spolna a úřadna sílné ulhonarovského knže, přlspevková organzace knže, Zdravotno náměstí 449/3, Veleř, 602 00 Brno					
MÍSTO STAVBY: Křečkovská 1/8, Brňany 682 01 Vyškov, parc.č. 1541, k.ú. Vyškov (788571)					
NÁZEV: STAVEBNÍ ÚPRAVY OBJEKTU ŠATELN SÚS JMK, VYŠKOV NA UL. KŘEČKOVSKÁ č.p. 1/8					
TYP DOKUMENTACE: DOKUMENTACE PRO SPOLEČNÉ ÚZEMNÍ ROZHODNUTÍ A STAVEBNÍ POVOLENÍ					
POHLED SEVERNÍ – STÁVAJÍCÍ STAV					
				Ing. Jana Janečková Na Hronkách 313/19 682 01 Vyškov ČKAIT: 1005714 IČO: 75360098 tel.: +420777909705 email: janeckovajana@projekte.cz www.jp.projekte.cz	
		FORMÁT:		2A4	
		DATUM:		05/2017	
		MĚŘÍTKO:		1:100	
		ZAK. ČÍSLO:		0604/2017	
		ČÍSLO VÝKRESU:			
				D.05	




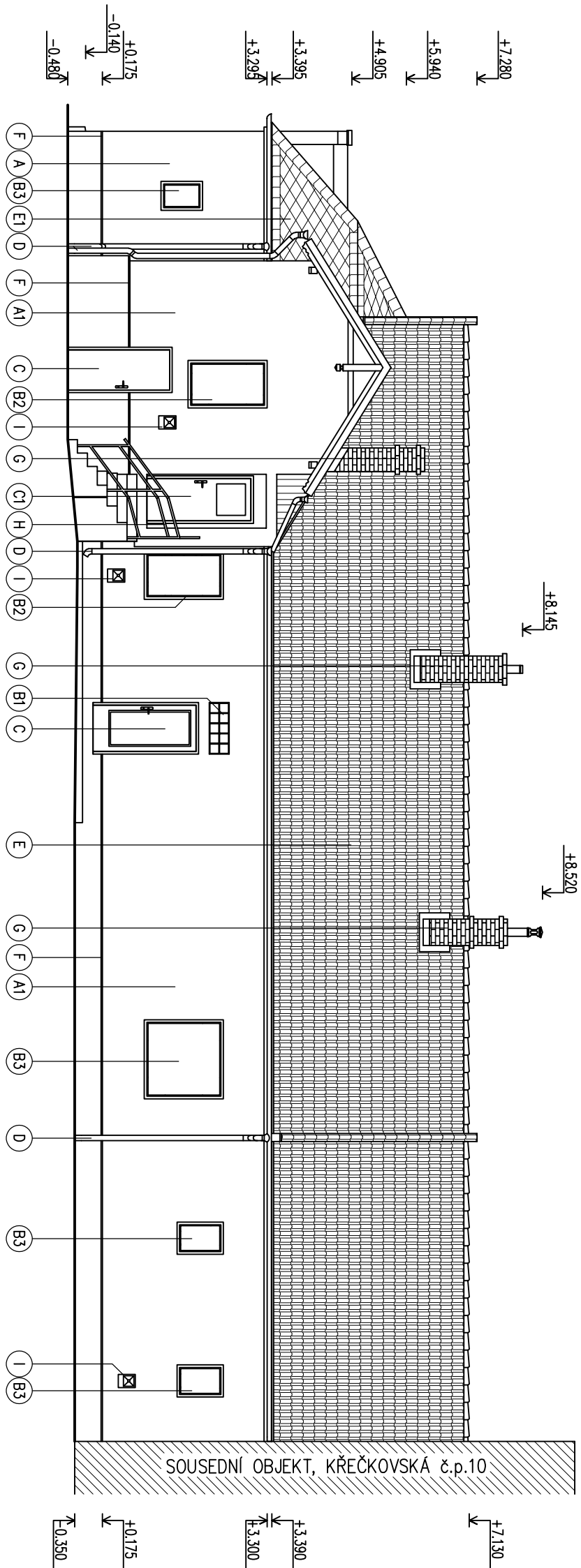
Ing. Jana Janečková  
No Hranickách 313/19  
682 01 Vyškov  
ČKAIT: 1005714  
IČO: 75360098  
tel.: +420777909705  
email:janeckovojana@projekte.cz  
www.projekte.cz




Tabulka bublin

OZNAČENÍ	POPIS
A	STÁVAJÍCÍ VNĚJŠÍ OMÍTKA – VÁPENNÁ
A2	STÁVAJÍCÍ OBKLAD SOKLU – UMĚLÝ KÁMEN
B	OKNO STÁVAJÍCÍ, DŘEVĚNÉ, DVOJITÉ
B2	OKNO STÁVAJÍCÍ, DŘEVĚNÉ, ZDVOJENÉ
B3	OKNO STÁVAJÍCÍ, PLASTOVÉ S DVOJSKLEM
B4	OKNO STÁVAJÍCÍ, DŘEVĚNÉ, JEDNODUCHÉ
D	STÁVAJÍCÍ DEŠŤOVÉ ŽLABY A SVODY
E	STÁVAJÍCÍ PÁLENÁ STŘEŠNÍ KRYTINA
E1	STÁVAJÍCÍ STŘEŠNÍ KRYTINA – ETERNITOVÉ ŠABLONY
F	STÁVAJÍCÍ OPLECHOVÁNÍ SOKLU
G	STÁVAJÍCÍ KOMINOVÉ TĚLESO
H	STÁVAJÍCÍ KOVOVÉ ZÁBRADLÍ
I	STÁVAJÍCÍ KOVOVÝ KRYT LOKÁLNÍHO PLYNOVÉHO TOPIDLA

ZODP. PROJEKTANT:	VYPRACOVAL:	VYPRACOVAL:	 <div>Ing. Jana Janečková Na Hraničkách 313/19 682 01 Vyškov ČKAIT: 1005714 IČO: 75360098 tel.: +420777909705 email:janeckovajana@projekce.cz www.jprojekce.cz</div>	
ING. JANA JANEČKOVÁ	ING. JANA JANEČKOVÁ	ING. TOMÁŠ WASSERBURGER		
OKRES: VYŠKOV		OBEC: VYŠKOV		
INVESTOR: Správa a údržba silnic Jihomoravského kraje, příspěvková organizace kraje, Žerotínovo náměstí 449/3, Veverí, 602 00 Brno				
MÍSTO STAVBY: Křečkovská 1/8, Brňany 682 01 Vyškov, parc.č. 1541, k.ú. Vyškov (788571)				
NÁZEV: STAVEBNÍ ÚPRAVY OBJEKTU ŠATEN SÚS JMK, VYŠKOV NA UL. KŘEČKOVSKÁ č.p. 1/8			FORMÁT:	2A4
TYP DOKUMENTACE: DOKUMENTACE PRO SPOLEČNÉ ÚZEMNÍ ROZHODNUTÍ A STAVEBNÍ POVOLENÍ			DATUM:	05/2017
			MĚŘÍTKO:	1:100
			ZAK. ČÍSLO:	0604/2017
POHLED ZÁPADNÍ – STÁVAJÍCÍ STAV			ČÍSLO VÝKRESU:	D.06



Tabulka bublin	
OZNAČENÍ	POPIS
A	STÁVAJÍCÍ VNĚJŠÍ OMÍTKA – VÁPENNÁ
A1	STÁVAJÍCÍ VNĚJŠÍ OMÍTKA – BRÝZOLIT
B1	OKNO STÁVAJÍCÍ, LUXFERY
B2	OKNO STÁVAJÍCÍ, DŘEVĚNÉ, ZDOVOJENÉ
B3	OKNO STÁVAJÍCÍ, PLASTOVÉ S DVOJSKLEM
C	VSTUPNÍ DVEŘE STÁVAJÍCÍ, KOVOVÉ
C1	VSTUPNÍ DVEŘE STÁVAJÍCÍ, DŘEVĚNÉ
D	STÁVAJÍCÍ DEŠŤOVÉ ŽLABY A SVODY
E	STÁVAJÍCÍ PALENÁ STŘEŠNÍ KRYTINA
E1	STÁVAJÍCÍ STŘEŠNÍ KRYTINA – ETERNITOVÉ ŠABLONY
F	STÁVAJÍCÍ OPLECHOVANÍ SOKLU
G	STÁVAJÍCÍ KOMINOVÉ TĚLESO
H	STÁVAJÍCÍ KOVOVÉ ZABRADLÍ
I	STÁVAJÍCÍ KOVOVÝ KRYT LOKÁLNÍHO PLYNOVÉHO TOPIDLA

ZODP. PROJEKTANT:		VYPRACOVAL:		<div><div><div>Ing. Jana Janečková</div><div>No Hranickách 313/19</div><div>682 01 Vyškov</div><div>ČKAIT: 1005714</div><div>ICO: 75360098</div><div>tel.: +420777909705</div><div>email:janeckovojana@projekte.cz</div><div>www.projekte.cz</div></div></div>			
ING. JANA JANEČKOVÁ		ING. JANA JANEČKOVÁ				ING. TOMAŠ WASSERBURGER	
OKRES: VYŠKOV		OBEČ: VYŠKOV					
INVESTOR: <i>Spolna a údržba síňe Jihomoravského kraje, příspěvková organizace kraje, Zemělního náměstí 449/3, Veleř, 602 00 Brno</i>							
MÍSTO STAVBY: <i>Křečkovská 1/8, Brňany 682 01 Vyškov, parc.č. 1541, k.ú. Vyškov (788571)</i>							
NÁZEV: STAVEBNÍ ÚPRAVY OBJEKTU ŠATEN SÚS JMK, VYŠKOV NA UL. KŘEČKOVSKÁ č.p. 1/8				FORMAT:		2A4	
TYP DOKUMENTACE: DOKUMENTACE PRO SPOLEČNÉ ÚZEMNÍ ROZHODNUTÍ A STAVEBNÍ POUVOLENÍ				DATUM:		05/2017	
				MĚŘÍTKO:		1:100	
				ZAK. ČÍSLO:		0604/2017	
POHLED JIŽNÍ – STÁVAJÍCÍ STAV				ČÍSLO VÝKRESU:		D.07	